



Gigabit Switch Web Management 16-Port + 2 Gigabit SFP (IPv6)



Kurzanleitung zur Installation (DN-80212)

FCC Hinweis

Dieses Gerät wurde getestet und entspricht den Beschränkungen für ein Digitalgerät der Klasse A entsprechend Abschnitt 2 und 15 der FCC. Bestimmungen. Diese Beschränkungen dienen einem angemessenen Schutz von nachteiligen Störungen, sofern das Gerät in einer handelsüblichen Umgebung betrieben wird. Dieses Gerät erzeugt, nutzt und strahlt Funk-Frequenzenergie ab und kann, sofern es nicht in Übereinstimmung mit der Bedienungsanleitung installiert und betrieben wird, zu nachteiligen Störungen von Funkkommunikationen führen. Der Betrieb dieses Geräts in einem Wohnbereich führt möglicherweise zu nachteiligen Störungen, in diesem Fall hat der Nutzer auf seine Kosten für eine Behebung der Störungen zu sorgen.

CE Hinweis

Dies ist ein Klasse A Produkt. In einer häuslichen Umgebung kann das Gerät Funkstörungen verursachen; in diesem Fall ergreifen Sie bitte angemessene Maßnahmen.

Einleitung

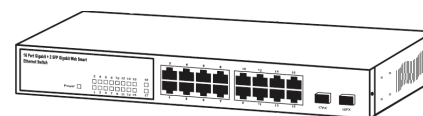
Der Switch bietet 16 x 10/100/1000 Mbit/s NWAY RJ-45 Ports und zusätzlich 2 Gigabit SFP Open Slot zum Uplink. Er ist einfach zu installieren und besitzt in einer Umgebung eine hohe Leistung, in welcher der Datenverkehr im Netzwerk und die Anzahl der Benutzer kontinuierlich ansteigen. Mit seinem neuesten Gigabit-Chipsatz kann der 19-Gigabit Ethernet Switch höchste Geschwindigkeiten auch bei voller Auslastung im Full-Duplex-Betrieb problemlos unterstützen.

Der Switch hat auch für jeden Port eine automatische Crossover-Erkennung. Dies ist eine leichte und einfache Verbindung zu einem anderen Switch ohne Crossover-Kabel.

Die Rack-Einbaugröße wurde speziell für mittlere bis große Arbeitsgruppen entwickelt. Der Switch kann an platzmäßig eingeschränkten Orten installiert werden, außerdem bietet er eine problemlose Netzwerk-Migration und eine einfache Erhöhung der Netzkapazitäten. Das 19-Zoll-Gehäuse kann in einem 19-Zoll-Fach befestigt werden.

Hauptmerkmale

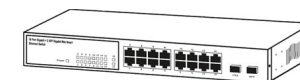
- Entspricht den Standards IEEE 802.3 Ethernet, IEEE 802.3u Fast Ethernet, IEEE 802.3ab Gigabit Ethernet
- Bietet 16 x 10/100/1000 Mbit/s RJ-45 Ports und 2 Gigabit SFP Open Slot
- 19-Zoll-Gehäuse (mit Rack-mount)
- Nichtblockierende u. Non-Head-of-Line-Blockierende volle Leitungsgeschwindigkeit-Weiterleitung
- Unterstützt Speichern und Weiterleiten-Betrieb
- Unterstützt JUMBO-Pakete mit 9 KB
- 16K MAC-Adresseingabe
- Unterstützt Broadcast Storm-Filterung
- Alle Ports bieten Autom. Negotiation und Autom. MDI/MDI-X-Funktionen
- Unterstützt Flusssteuerung: Gegendruck für Halb-Duplex- und IEEE 802.3x für Voll-Duplex-Modus
- Intelligentes Plug u. Play



Lieferumfang

Vor der Installation des Gerätes vergewissern Sie sich bitte, dass alle Zubehörteile mitgeliefert wurden:

- Ein Gigabit Ethernet-Switch
- Rack-Mount-Kit für den Rack-Einbau
- Ein Netzkabel
- 1 x CD (Bedienungsanleitung)

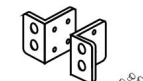


16-Port Switch



Netzkabel

CD



Gehäusebefestigungs-Kit

Bitte beachten Sie: Sollte etwas fehlen oder beschädigt sein, so setzen Sie sich bitte direkt mit Ihrem Fachhändler in Verbindung.

Vorderseite (LEDs)

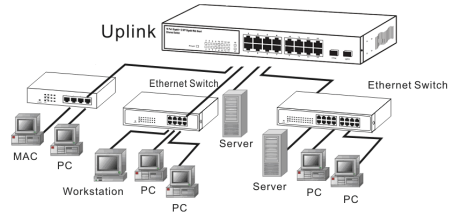
LED-Anzeigen 16-Port Gigabit + 2 Gigabit SFP Ethernet-Switch

LED	Status	Beschreibung
Power	Ein	Einschalten
	aus	Ausschalten
LINK/ACT Port 1~16	Ein	Link
	blinkend	Datentransfer aktiv
1000 M Port 1~16	Ein	Gigabit-Geschwindigkeit
	Aus	Keine Gigabit-Geschwindigkeit
SFP Port 17 – 18	Ein	SFP-Modul angeschlossen
	Aus	Kein SFP-Modul angeschlossen

Verbindungen

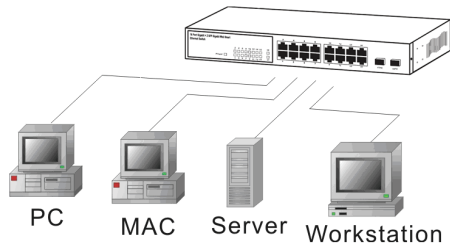
Switch/Hub mit diesem 16-Port Gigabit + 2 Gigabit SFP Ethernet-Switch

Dieser Switch ermöglicht automatische Crossover-Erkennung an jedem Port. Dies ist eine leichte und einfache Verbindung zu einem anderen Switch ohne Crossover-Kabel.



PC/andere Geräte mit diesem 16-Port Gigabit + 2 Gigabit SFP Ethernet-Switch

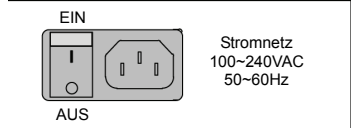
Über ein verdrehtes Kabelpaar kann der Switch an PCs, Server und andere Geräte des Netzwerkes angeschlossen werden.



Geräterückseite (Power)

Netzanschluss

Stromversorgung (100~240V/AC, 50~60Hz)



Technische Spezifikationen

Standards	IEEE 802.3 10BaseT IEEE 802.3u 100BaseTX IEEE 802.3ab 1000BaseT IEEE 802.3z 1000BaseX IEEE 802.3x Flußsteuerung IEEE 802.3ad Trunk (Link Aggregation) IEEE 802.1Q VLAN IEEE 802.1p Benutzerklasse IEEE 802.1x Port-basierte Netzwerk-Zugangskontrolle IEEE 802.1d Spanning Tree Protocol IEEE 802.1w Rapid Spanning Tree Protocol
Ausstattung	RJ-45 Ports: 16 Gigabit SFP Ports: 2 MAC Adressen: 16K Pufferspeicher: 3.5Mb Jumbo-Frames: 9KB Methode: Store and Forward
Filter-/Weiterleitungsrate	1000Mbps Port – 1,488,000pps 100Mbps Port – 148,800pps 10Mbps – 14,880pps
Übertragungsmedien	10BaseT Cat. 3, 4, 5 UTP/STP 100BaseTX Cat. 5 UTP/STP 1000BaseT Cat. 5E UTP/STP
LED-Indikatorleuchten	Pro Port: LINK/ACT, 1000M, SFP Pro Gerät: Power
Stromversorgung	100~240 V/AC, 50~60 Hz
Leistungsbilanz	25 Watt
Abmessungen	440 × 220 × 44 mm (L x W x H)
Gewicht	2.75 kg
Betriebstemperatur	0 bis 45°C
Lagertemperatur	-20 bis 90°C
Luftfeuchtigkeit	10% bis 90% (nicht kondensierend)
Zertifizierungen	FCC Klasse A, CE